



Ministério da
Agricultura,
do Desenvolvimento
Rural e das Pescas

DGADR

Direcção-Geral
de Agricultura e
Desenvolvimento Rural

APROVEITAMENTO HIDROAGRÍCOLA DO DIVOR

*Aproveitamentos Hidroagrícolas do Grupo II, em Exploração
Elementos Estatísticos 1986-2007*

**Água armazenada e consumida (10m³)
no A. H. do Divor**

Anos	Vol. armazenados		Volumes consumidos				Totais
	No início da rega	No fim da rega	Rega	Indústria	Abastec. Populações	Evaporação/ Perdas (b)	
1986	8,561	4,448	3,482	-	0,656	-	4,138
1987	6,228	3,392	2,111	-	0,391	-	2,502
1988	8,579	5,146	2,647	0,005	0,327	-	2,979
1989	5,374	2,463	1,781	0,164	0,442	-	2,387
1990	12,000	6,977	3,746	0,277	0,586	-	4,609
1991	11,990	6,743	3,750	0,350	0,623	-	4,723
1992	6,244	2,521	2,200	-	0,900	-	3,100
1993	2,090	0,830	0,059	-	0,376	-	0,435
1994	4,435	2,626	0,795	-	0,051	-	0,846
1995	2,693	1,204	0,628	-	0,009	-	0,637
1996	11,974	8,932	1,192	-	-	-	1,192
1997	11,800	8,700	1,524	-	-	-	1,524
1998	12,000	8,700	1,242	-	-	-	1,242
1999	8,900	5,800	1,694	-	0,001	-	1,695
2000	5,800	4,000	1,534	-	0,002	-	1,536
2001	11,665	8,470	1,328	-	(a) ⁻	-	1,328
2002	8,953	5,414	1,784	-	(a) ⁻	-	1,784
2003	12,000	7,900	1,788	-	(a) ⁻	-	1,788
2004	11,974	7,509	2,175	-	(a) ⁻	-	2,175
2005	7,720	3,720	2,950	-	(a) ⁻	2,530	5,480
2006	5,589	2,205	2,612	-	(a) ⁻	0,772	3,384
2007	9,000	5,600	1,900	-	(a) ⁻	1,500	3,400

(a) Dados não disponibilizados

(b) Dados disponibilizados a partir de 2006

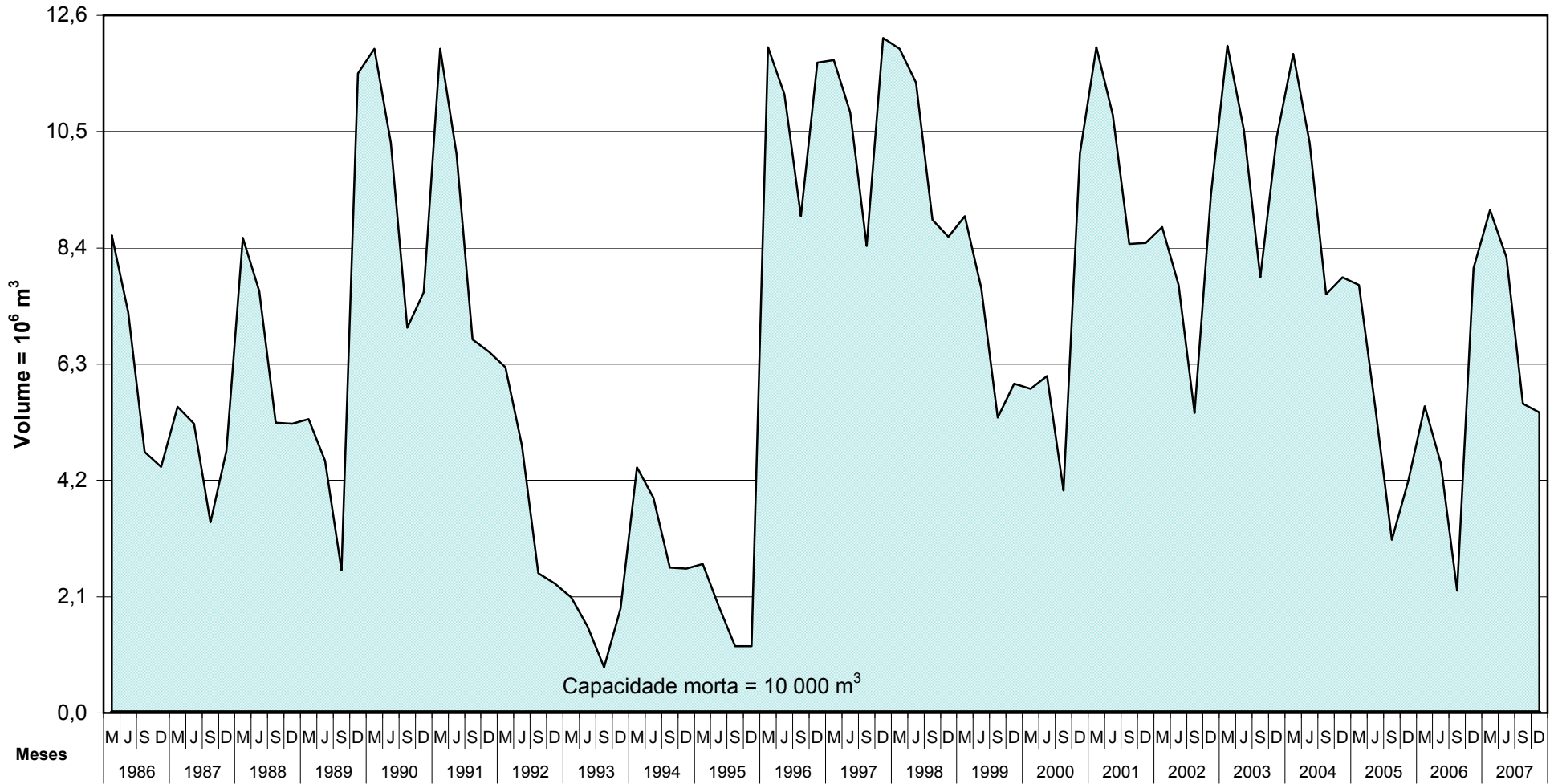
**Evolução das reservas hídricas no A. H. do Divor
Albufeira do Divor**

Volume = 10⁶ m³

Meses	Jan	Fev	Mar	Abr	Mai	Jun	Jul	Ago	Set	Out	Nov	Dez
Anos												
1986	6,899	8,307	8,633	8,561	8,016	7,236	6,213	5,227	4,717	4,596	4,502	4,448
1987	4,623	5,414	5,526	6,228	5,776	5,227	4,529	3,738	3,438	3,392	3,415	4,730
1988	7,635	8,542	8,579	8,270	7,926	7,617	6,961	5,994	5,240	5,146	5,200	5,227
1989	5,253	5,294	5,307	5,244	5,106	4,556	3,796	3,000	2,578	2,463	4,153	11,548
1990	12,021	12,000	12,000	11,951	11,326	10,296	8,974	7,581	6,961	7,039	7,436	7,599
1991	8,706	9,730	12,000	11,742	10,905	10,086	8,651	7,400	6,743	6,665	6,571	6,525
1992	6,540	6,431	6,244	5,854	5,133	4,837	3,899	3,000	2,521	2,435	2,329	2,339
1993	2,272	2,205	2,090	1,928	1,761	1,556	1,028	0,909	0,830	0,915	1,761	1,883
1994	2,856	4,049	4,435	4,314	4,287	3,888	3,369	2,904	2,626	2,531	2,598	2,607
1995	2,655	2,751	2,693	2,483	2,291	1,928	1,587	1,313	1,204	1,153	1,951	8,416
1996	12,194	12,097	12,024	11,974	11,948	11,174	10,233	9,310	8,974	8,869	9,079	11,742
1997	12,048	12,000	11,793	11,638	11,407	10,842	9,919	9,058	8,434	8,688	12,121	12,194
1998	12,048	12,000	12,000	11,922	12,024	11,380	10,296	9,352	8,911	8,742	8,669	8,597
1999	5,963	8,796	8,974	8,724	8,524	7,672	6,447	5,589	5,334	5,838	5,823	5,947
2000	5,963	5,963	5,854	6,010	6,774	6,088	5,227	4,408	4,015	3,876	4,003	10,107
2001	12,121	12,048	12,024	11,948	11,665	10,800	9,835	8,911	8,470	8,597	8,506	8,488
2002	8,651	8,597	8,778	8,953	8,579	7,726	6,665	5,698	5,414	5,414	5,994	9,373
2003	11,768	12,121	12,048	12,024	11,407	10,527	9,457	8,524	7,871	8,107	8,911	10,401
2004	10,884	12,048	11,900	11,768	11,355	10,296	8,911	7,889	7,563	7,781	7,853	7,871
2005	7,799	7,726	7,726	7,418	6,790	5,500	4,095	3,311	3,127	3,127	3,980	4,193
2006	4,301	4,569	5,542	5,557	5,160	4,520	3,519	2,425	2,205	2,885	6,805	8,035
2007	8,234	8,890	9,079	9,079	8,833	8,234	7,091	5,901	5,589	5,495	5,441	5,428

Albufeira do Divor

Reservas Hídricas (1986 - 2007)



**Taxas de Exploração e Conservação
no A. H. do Divor (euros)**

Anos	Rega /m ³	Indústria /m ³	Abast. às popul. /m ³	Compo- nente fixa /ha regado	Por Culturas			
					Arroz /ha	Tomate /ha	Milho /ha	Outras /ha
1986	0,006	0,015	0,009	1,496	4,988	9,976	7,482	9,976
1987	0,006	0,015	0,009	1,496	4,988	9,976	7,482	7,482
1988	0,007	0,025	0,012	1,496	5,487	9,976	7,482	7,482
1989	0,007	0,025	0,012	1,496	4,988	4,988	4,988	4,988
1990	0,010	0,030	0,017	1,496	7,482	9,976	9,976	9,976
1991	0,012	0,035	0,022	1,496	9,976	9,976	9,976	9,976
1992	0,012	0,035	0,022	1,496	9,976	9,976	9,976	12,470
1993	0,015	0,042	0,027	1,496	-	11,971	11,971	14,964
1994	0,017	-	0,032	1,496	14,964	49,880	49,880	49,880
1995	0,017	-	0,032	1,496	-	49,880	49,880	49,880
1996	0,020	-	0,035	1,496	49,880	49,880	49,880	49,880
1997	0,025	-	0,044	49,880	-	-	-	-
1998	0,025	-	0,044	49,880	-	-	-	-
1999	0,025	-	0,044	49,880	-	-	-	-
2000	0,025	-	0,044	49,880	-	-	-	-
2001	0,025	-	0,044	49,880	-	-	-	-
2002	0,025	-	0,044	40,000	-	-	-	-
2003	0,025	-	0,044	40,000	-	-	-	-
2004	0,025	-	0,044	40,000	-	-	-	-
2005	*	-	0,044	40,000	-	-	-	-
2006	*	-	0,044	40,000	-	-	-	-
2007	*	-	0,044	40,000	-	-	-	-

Nota: UTP - Utente a título precário

(*) A partir do ano de 2004 foram definidos escalões de consumo de água para rega, cujos valores para os anos de 2005, 2006 e 2007 foram os seguintes:

(1 a 50.000 m³) - 0,0250 €/m³ de água fornecida

(50.001 a 150.000 m³) - 0,020 €/m³ de água fornecida

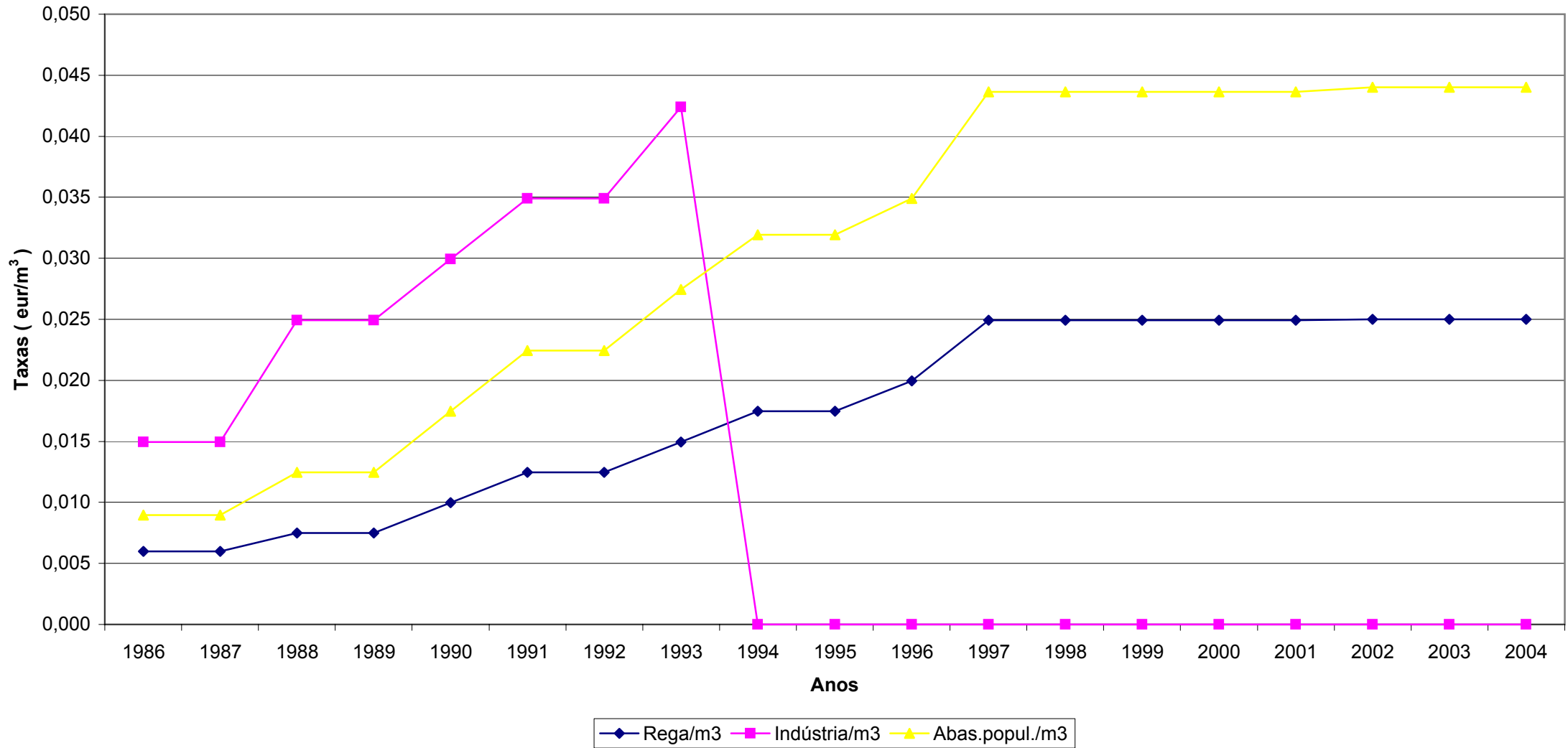
(150.001 a 300 000 m³) - 0,0175 €/m³ de água fornecida

(> 300 000 m³) - 0,0175 €/m³ de água fornecida

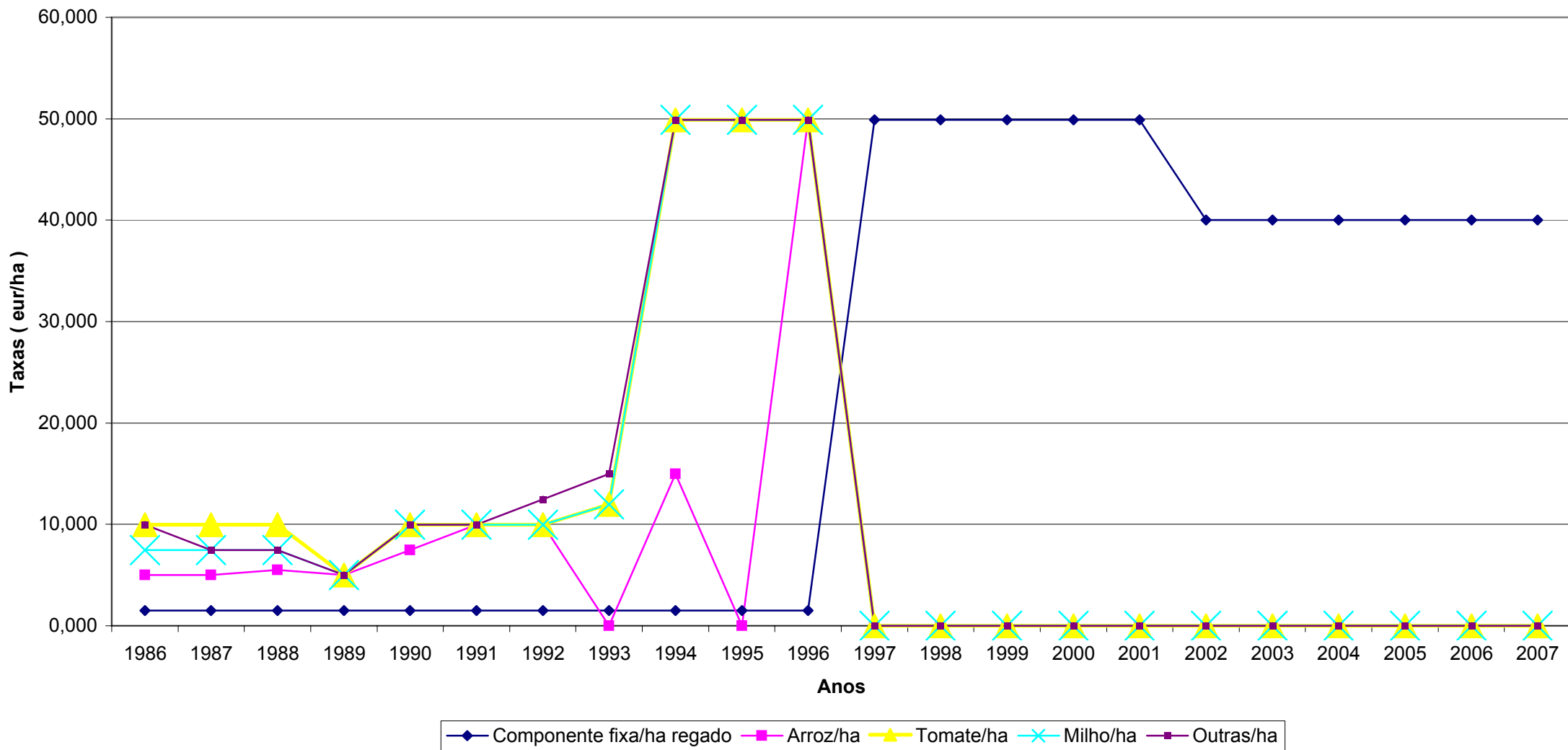
(UTP - não associado) - 0,090€/m³ de água fornecida

(UTP associado) - 0,037€/m³ de água fornecida

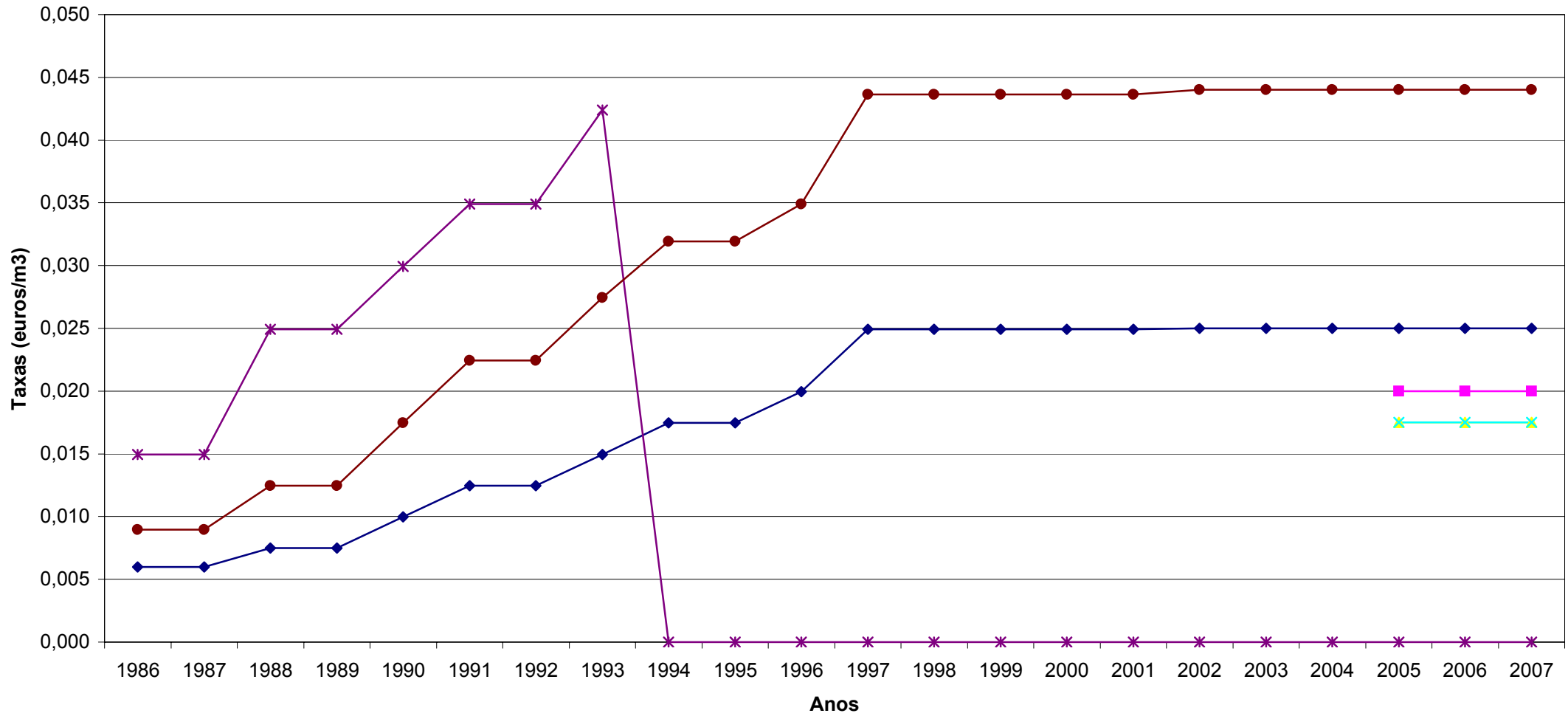
Evolução das Taxas de Exploração e Conservação no A. H. do Divor



Evolução das Taxas de Exploração e Conservação no A. H. do Divor



Evolução das Taxas de Exploração no A. H. do Divor



◆ Rega/m3 (<50 000 m3)
 ■ Rega/m3 (50 000-150 000 m3)
 ▲ Rega/m3 (150 000-300 000 m3)
 ✦ Rega/m3 (>300 000 m3)
 ✱ Indústria/m3
 ● Abas.popul./m3

Evolução das culturas e áreas regadas no A. H. do Divor (1986-2007)

Anos	1986	1987	1988	1989	1990	1991	1992	1993	1994	1995	1996	1997	1998	1999	2000	2001	2002	2003	2004	2005	2006	2007
Culturas	ha	ha	ha	ha	ha	ha	ha	ha	ha	ha	ha	ha	ha	ha	ha	ha	ha	ha	ha	ha	ha	ha
Arroz	278,000	188,000	282,000	175,000	293,000	267,000	185,000	-	35,000	-	40,000	33,000	-	-	-	17,000	23,000	23,000	30,000	38,000	36,000	36,000
Milho	32,000	39,000	5,000	20,000	16,000	12,000	16,000	9,000	2,000	16,000	95,000	127,000	214,000	44,500	-	144,000	206,000	155,000	191,000	138,000	-	140,000
Milho forrageiro	-	19,000	10,000	11,000	58,000	57,000	10,000	-	28,000	37,000	97,000	53,000	-	-	130,000	-	-	-	-	-	165,000	-
Tomate	10,000	-	14,000	7,000	28,000	43,000	15,000	4,000	6,000	6,000	11,000	8,000	6,000	-	6,000	-	-	-	45,000	110,000	114,000	140,000
Horta	-	-	-	-	-	-	-	-	-	-	-	-	-	-	-	-	-	-	-	-	-	-
Girassol	-	-	10,000	-	21,000	35,000	134,000	132,000	291,000	298,000	160,000	5,000	97,000	84,000	89,000	71,000	55,000	5,000	107,000	15,000	-	40,000
Tabaco	-	-	-	-	-	-	-	-	-	-	-	-	-	5,000	-	-	-	-	-	-	-	-
Trigo	-	-	-	-	-	-	-	-	-	109,000	-	15,000	-	61,000	168,000	-	75,000	45,000	45,500	23,000	-	-
Beterraba	-	-	-	-	-	-	-	-	-	-	-	23,000	-	77,000	72,000	-	32,000	36,500	21,000	-	-	-
Sorgo	-	-	-	-	-	-	-	-	-	-	-	72,000	-	-	-	-	-	101,000	-	-	-	-
Vinha	-	-	-	-	-	-	-	-	-	-	-	-	8,000	8,000	8,000	-	-	8,000	8,000	-	-	8,000
Algodão	-	-	-	-	-	-	-	-	-	-	-	-	18,000	-	-	-	-	-	-	-	-	-
Linho	-	-	-	-	-	-	-	-	-	-	-	45,500	173,000	105,000	26,000	-	-	-	11,000	-	-	-
Outras	-	-	-	-	-	-	6,000	1,000	38,000	-	47,000	8,000	7,000	56,000	81,000	175,000	2,000	-	-	103,000	100,000	-
Total regado	320	246	321	213	416	414	366	146	400	466	450	390	* 523	441	* 580	407	393	374	459	427	415	364

Nota: * Inclui áreas regadas fora do AH, por utentes a título precário

Culturas e áreas regadas por utentes a título precário

Anos	2001	2002	2003	2004	2005	2006	2007
Culturas	ha	ha	ha	ha	ha	ha	ha
Milho híbrido	143,000	108,000	-	-	-	-	-
Vinha	8,000	-	-	-	208,000	208,000	-
Total	151	108	0	0	208	208	0

