



Ministério da
Agricultura,
do Desenvolvimento
Rural e das Pescas

DGADR

Direcção-Geral
de Agricultura e
Desenvolvimento Rural

APROVEITAMENTO HIDROAGRÍCOLA DO MIRA

*Aproveitamentos Hidroagrícolas do Grupo II, em Exploração
Elementos Estatísticos 1986-2007*

**Água armazenada e consumida no
A . H. do Mira (10⁶ m³)**

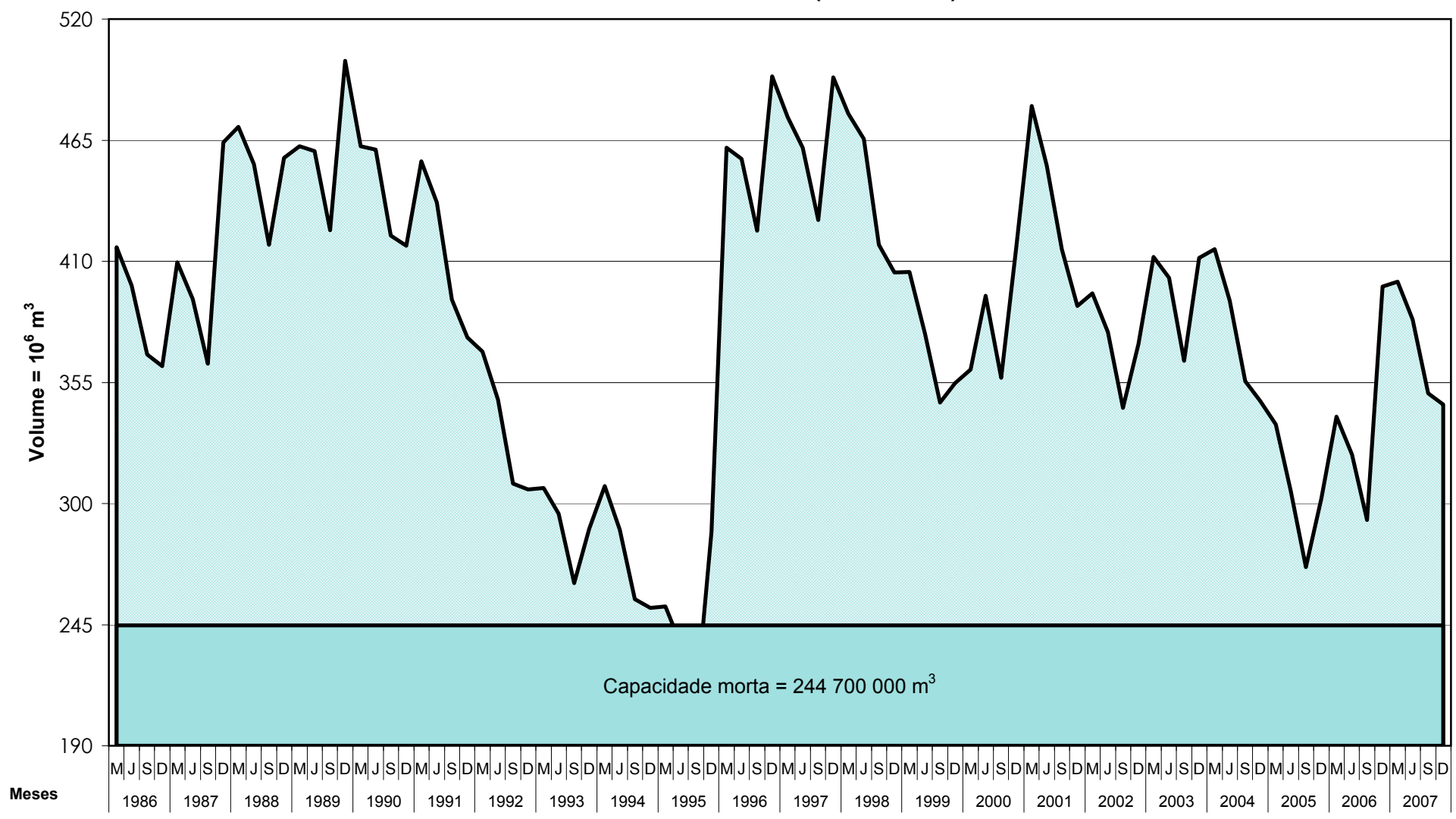
Anos	Vol. armazenados		Volumes consumidos				Totais
	No inicio da rega	No fim da rega	Rega	Indústria	Abastecimento popul.	Outros Fins	
1986	416,335	362,361	18,838	0,863	0,739	2,267	22,707
1987	409,658	362,202	18,912	0,598	1,423	0,111	21,044
1988	465,924	412,526	18,244	1,463	1,332	-	21,039
1989	478,845	424,135	19,917	4,872	0,987	-	25,776
1990	465,731	417,061	23,268	5,005	1,099	0,182	29,554
1991	455,317	375,399	25,798	6,089	1,153	0,371	33,411
1992	369,039	302,394	27,870	2,720	1,500	3,390	35,480
1993	307,146	263,757	18,874	2,095	1,342	3,599	25,910
1994	307,984	253,184	22,197	1,723	1,300	4,377	29,597
1995	253,305	204,967	20,160	1,860	1,250	5,470	28,740
1996	466,502	417,786	17,863	1,873	1,343	4,615	25,694
1997	495,265	493,625	20,212	1,936	1,487	0,138	23,773
1998	492,805	404,902	24,421	2,390	1,537	-	28,348
1999	404,902	364,746	26,903	1,998	1,420	0,119	30,439
2000	364,746	416,153	24,580	1,670	1,540	0,150	27,940
2001	416,697	389,783	25,560	2,020	1,720	0,160	29,460
2002	389,784	372,537	27,394	1,585	1,586	-	30,564
2003	372,537	411,619	28,979	1,763	1,919	0,325	32,987
2004	411,619	346,779	29,627	1,833	2,118	-	33,578
2005	346,461	302,534	36,220	2,013	2,222	0,029	40,484
2006	302,673	398,617	22,765	2,382	2,099	0,089	27,336
2007	398,617	342,902	28,493	2,527	2,130	0,008	33,158

**Evolução das reservas hídricas no A. H. do Mira
Albufeira de Santa Clara**

Volume = 10⁶ m³

Meses	Jan	Fev	Mar	Abr	Mai	Jun	Jul	Ago	Set	Out	Nov	Dez
Anos												
1986	366,972	410,168	416,335	414,340	408,809	398,957	385,367	373,014	367,608	365,540	364,269	362,360
1987	384,857	409,658	409,658	409,489	402,354	392,840	380,611	369,516	363,474	362,202	382,819	463,995
1988	465,731	471,710	471,131	465,924	460,717	454,159	442,455	428,670	417,424	412,526	455,509	456,859
1989	459,367	461,874	462,260	477,688	471,131	459,945	444,450	429,395	424,135	433,204	489,936	501,000
1990	466,888	465,345	465,731	476,531	472,867	460,717	445,538	431,209	421,777	416,879	414,521	417,061
1991	413,433	423,591	455,317	457,824	448,952	436,650	421,051	405,072	392,502	382,989	377,723	375,399
1992	373,809	372,378	369,039	366,813	356,001	347,256	332,647	318,445	309,102	305,329	302,394	306,447
1993	305,049	304,630	307,146	304,211	301,975	295,266	281,902	270,546	263,757	269,240	290,375	288,558
1994	296,105	301,975	307,984	303,791	298,341	287,999	275,245	264,410	256,595	253,671	253,184	252,574
1995	251,356	254,546	253,305	250,381	245,020	235,786	225,929	215,733	208,955	204,967	209,165	287,300
1996	412,163	434,474	461,484	459,752	465,538	456,474	442,998	429,758	423,953	419,600	417,242	494,035
1997	487,477	480,003	475,374	471,903	467,660	461,488	449,338	437,194	428,669	430,483	497,724	493,625
1998	488,501	486,041	477,109	473,059	467,466	465,538	422,455	425,585	417,423	412,163	408,469	404,902
1999	366,177	401,505	405,072	397,767	390,293	377,213	363,156	351,549	345,825	350,754	349,482	354,746
2000	365,859	364,746	360,771	384,177	403,203	394,370	380,780	366,813	357,114	353,616	352,344	416,153
2001	445,719	458,016	480,581	472,866	466,888	453,387	437,738	423,771	415,428	407,789	395,559	389,783
2002	388,934	384,857	395,559	396,408	389,273	377,892	363,156	349,164	343,498	342,603	345,507	372,537
2003	392,161	409,998	411,981	420,325	414,339	402,523	388,764	374,127	364,905	365,700	385,876	411,619
2004	412,344	417,060	415,609	411,074	404,562	392,161	375,717	363,792	355,524	351,549	348,369	346,620
2005	342,902	339,47	335,889	328,28	320,073	305,608	290,375	278,769	271,198	270,023	294,987	302,534
2006	306,167	317,537	339,470	339,023	332,905	322,312	310,640	299,179	292,471	315,150	385,707	398,617
2007	397,767	403,203	400,825	399,466	394,370	383,498	370,470	355,047	350,118	346,461	342,604	345,030

Albufeira de Santa Clara
Reservas Hídricas (1986 - 2007)



**Energia produzida
no A. H. do Mira (KWh)**

Anos	Energia produzida Kwh
1986	762 100
1987	782 800
1988	951 600
1989	1 198 000
1990	1 192 600
1991	1 526 000
1992	789 000
1993	480 600
1994	-
1995	-
1996	-
1997	1 196 820
1998	1 571 820
1999	861 840
2000	1 000 980
2001	2 837 340
2002	764 580
2003	-
2004	966 180
2005	892 140
2006	509 792
2007	810 976

Taxas de Exploração e Conservação no A. H. Mira (euros)
(componente/ ha beneficiado)

Anos	Componente fixa /ha	Por classes de aptidão ao regadio (Assoc.)			Por classes aptidão regadio (Não Assoc.)			Culturas intensivas /ha
		1ª classe /ha	2ª classe /ha	3ª classe /ha	1ª classe /ha	2ª classe /ha	3ª classe /ha	
1986	2,4940	-	-	-	-	-	-	-
1987	4,9880	-	-	-	-	-	-	-
1988	4,9880	-	-	-	-	-	-	-
1989	4,9880	-	-	-	-	-	-	-
1990	4,9880	-	-	-	-	-	-	-
1991	*	-	-	-	-	-	-	-
1992	*	-	-	-	-	-	-	-
1993	7,4820	-	-	-	-	-	-	-
1994	-	29,928	22,446	14,964	-	-	-	-
1995	-	44,892	34,417	21,947	-	-	-	-
1996	-	36,612	29,629	19,513	-	-	-	-
1997	-	37,894	30,666	20,196	-	-	-	-
1998	-	37,894	30,666	20,196	-	-	-	-
1999	-	37,894	30,666	20,196	39,789	32,197	21,204	-
2000	-	40,403	32,696	21,523	42,423	34,342	22,620	-
2001	-	41,799	33,843	22,271	43,894	35,564	23,444	-
2002	-	43,470	35,200	23,160	45,650	37,000	24,380	-
2003	-	47,130	38,170	25,110	49,500	40,110	26,440	-
2004	-	47,840	38,740	25,490	50,240	40,710	26,840	26,810

Taxa fixa/ha

Anos	Rega por" gravidade"		Rega por"sob pressão"		Culturas intensivas
	Associados	Não associados	Associados	Não associados	
2005	31,520	33,090	45,450	47,720	27,080
2006	31,520	33,090	45,450	47,720	27,080

Taxa fixa/ha

Anos	Blocos	Descrição	Associados	Não associados	
2007	I a VII, IX,X,XII e XIV a XVI	Beneficiada	31,690	33,270	
		Cult.intens.	27,080	28,510	
	VIII	Beneficiada	57,040	58,620	
		Cult.intens.	27,080	28,510	
	XI	"Sob Pressão"	45,700	47,980	-
		Horas de Vazio**			-
		"Sob Pressão"			-
		Horas de Cheia**			-
	XIII	"Sob Pressão"	27,080	28,510	-
		Horas de Ponta**			-
Cult.intens.		27,080			28,510
XIII	Beneficiada	52,490	54,070		
	Cult.intens.	27,080	28,510		

* Valores para um consumo mínimo obrigatório de 3000 m³, por hectare de área beneficiada

**Taxas de Exploração e Conservação no A . H. do Mira (euros)
(Agricultura)**

Anos	Preço água para Agricultura /m ³							
	Rega "por gravidade"		Rega "sob pressão"					
	Áreas Beneficiadas		Horas de Vazio (*)		Horas Cheias (*)		Horas de Ponta (*)	
	Assoc.	Não Assoc.	Assoc.	Não Assoc.	Assoc.	Não Assoc.	Assoc.	Não Assoc.
1986	0,0080	-	-	-	-	-	-	-
1987	0,0080	-	-	-	-	-	-	-
1988	0,0117	-	-	-	-	-	-	-
1989	0,0142	-	-	-	-	-	-	-
1990	0,0142	-	-	-	-	-	-	-
1991	0,0132	-	-	-	-	-	-	-
1992	0,0132	-	-	-	-	-	-	-
1993	0,0185	-	-	-	-	-	-	-
1994	0,0100	-	-	-	-	-	-	-
1995	0,0145	-	-	-	-	-	-	-
1996	0,0130	-	-	-	-	-	-	-
1997	0,0134	-	-	-	-	-	-	-
1998	0,0134	-	-	-	-	-	-	-
1999	0,0134	-	-	-	-	-	-	-
2000	0,0143	-	-	-	-	-	-	-
2001	0,0148	0,0155	-	-	-	-	-	-
2002	0,0153	0,0161	-	-	-	-	-	-
2003	0,0212	0,0220	-	-	-	-	-	-
2004	0,0215	0,0223	0,0300	0,0315	0,0323	0,0339	0,0382	0,0401
2005	0,0217	0,0225	0,0329	0,0339	0,0326	0,0342	0,0386	0,0405
2006	0,0217	0,0225	0,0303	0,0318	0,0326	0,0342	0,0386	0,0405
2007	0,0217	0,0225	0,0351	0,0369	0,0378	0,0397	0,0448	0,0470

(*) Valores para um consumo mínimo obrigatório de 3200 ñ, por hectare de área beneficiada. Em 2007 o valor foi de 3000 ñ

Taxas de Exploração e Conservação no A . H. do Mira (euros)
(Outras actividades não agrícolas)

Anos	Preço da água para Outras Actividades / m ³							
	Agro- Indústria	Indústria Extractiva	Consumo doméstico	Consumo doméstico bombada	Pisci- cultura	Eventos Turísticos e Culturais	Autarquias	Autarquias (bombada)
1986	0,0135	-	0,0135	-	0,0080	-	-	-
1987	0,0150	-	0,0150	-	0,0080	-	-	-
1988	0,0164	-	0,0164	-	-	-	-	-
1989	0,0200	-	0,0185	-	-	-	-	-
1990	0,0224	-	0,0200	-	0,0224	-	-	-
1991	0,0399	-	0,0299	-	0,0150	-	-	-
1992	0,0429	-	0,0324	-	0,0150	-	-	-
1993	0,0359	-	0,0434	-	0,0209	-	-	-
1994	0,0379	0,0499	0,0379	-	0,0110	-	-	-
1995	0,0434	0,0534	0,0434	-	0,0150	-	-	-
1996	0,0409	0,0549	0,0409	-	0,0135	-	-	-
1997	0,0421	0,0565	0,0421	0,0503	0,0139	-	-	-
1998	0,0434	0,0582	0,0434	0,0518	0,0143	-	-	-
1999	0,0445	0,0597	0,0445	0,0531	0,0146	-	-	-
2000	0,0459	0,0615	0,0459	0,0547	0,0150	-	-	-
2001	0,0475	0,0636	0,0475	0,0567	0,0155	-	-	-
2002	0,0494	0,0661	0,0494	0,0590	0,0161	0,0519	0,0519	-
2003	-	0,0717	-	-	-	0,0717	0,0670	0,0770
2004	-	0,0735	-	-	-	0,0735	0,0687	0,0789
2005	-	0,0753	*	*	-	0,0753	0,0703	0,0808
2006	-	0,0772	*	*	-	0,0772	0,0721	0,0828
2007	-	0,0791	*	*	-	0,0791	0,0739	0,0849

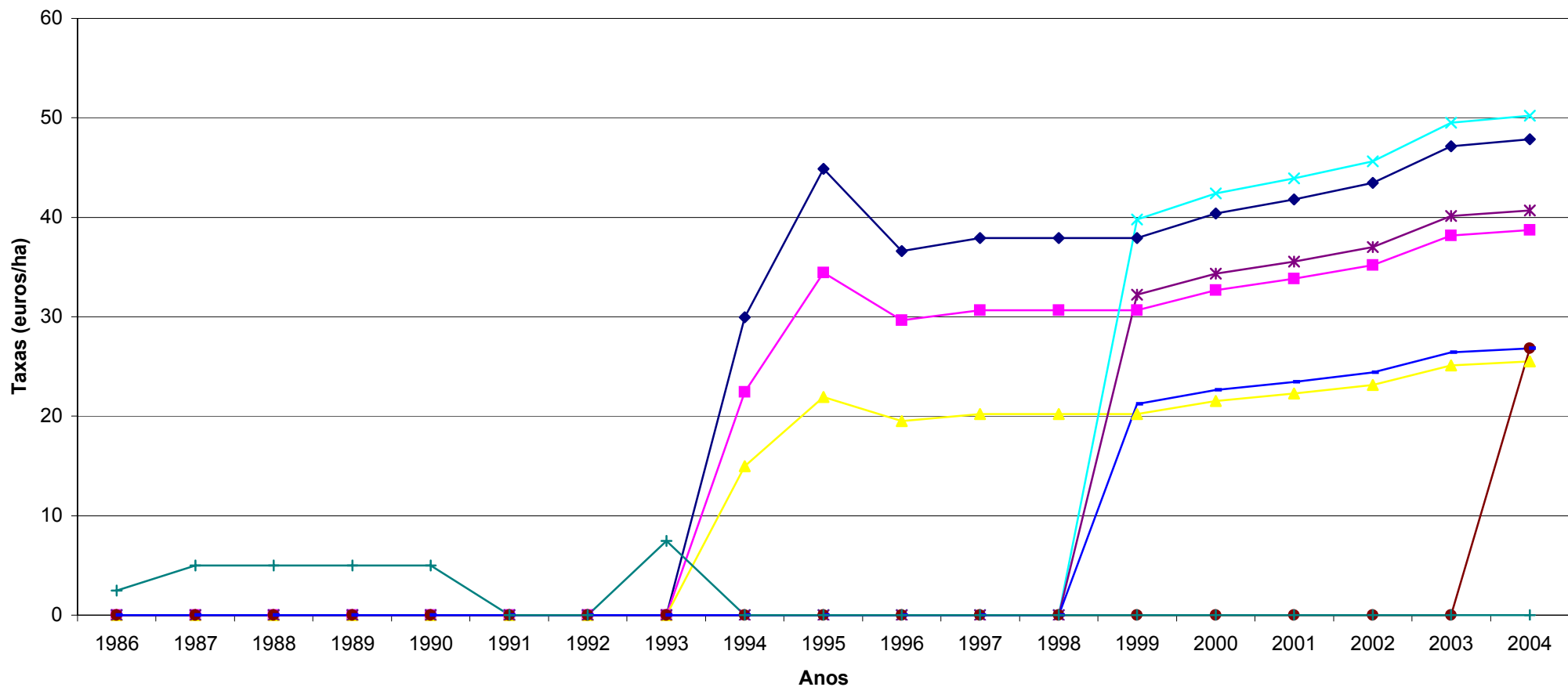
Taxas de Exploração e Conservação no A . H. do Mira (euros)
(utentes título precário e taxa única)

Anos	Preço da água para Agricultura/m ³ (Rega "por gravidade")	
	Áreas fora do A .H.	
	Assoc.	Não Assoc.
2001	0,0204	0,0214
2002	0,0212	0,0223
2003	0,0321	0,0331
2004	0,0326	0,0336
2005	-	-
2006	0,0329	0,0339
2007	0,0329	0,0339

Taxa Única

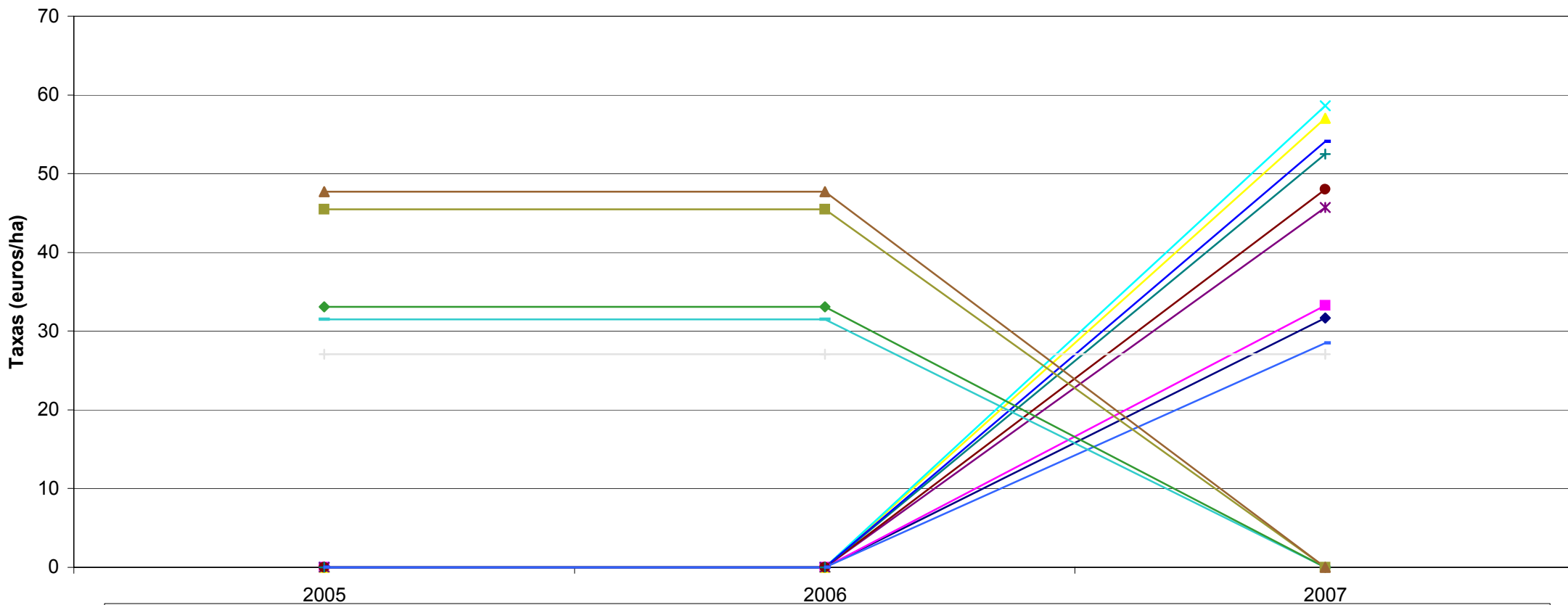
Anos	Consumo Doméstico	Consumo Doméstico	Benfeitorias Agrícolas
	Taxa Semestral	Taxa Anual	
2003	50,000	75,000	-
2004	65% do valor da taxa anual	60% dos custos de exploração do perímetro, por hectare, com base no último relatório-contas aprovado	
2005	65% do valor da taxa anual	60% dos custos de exploração do perímetro, por hectare, com base no último relatório-contas aprovado	
2006	65% do valor da taxa anual	60% dos custos de exploração do perímetro, por hectare, com base no último relatório-contas aprovado	
2007	65% do valor da taxa anual	62,5% dos custos de exploração do perímetro, por hectare, com base no último relatório-contas aprovado	

**Evolução das Taxas de Exploração e Conservação no A. H. do Mira
Componente fixa /ha /por classe aptidão regadio**



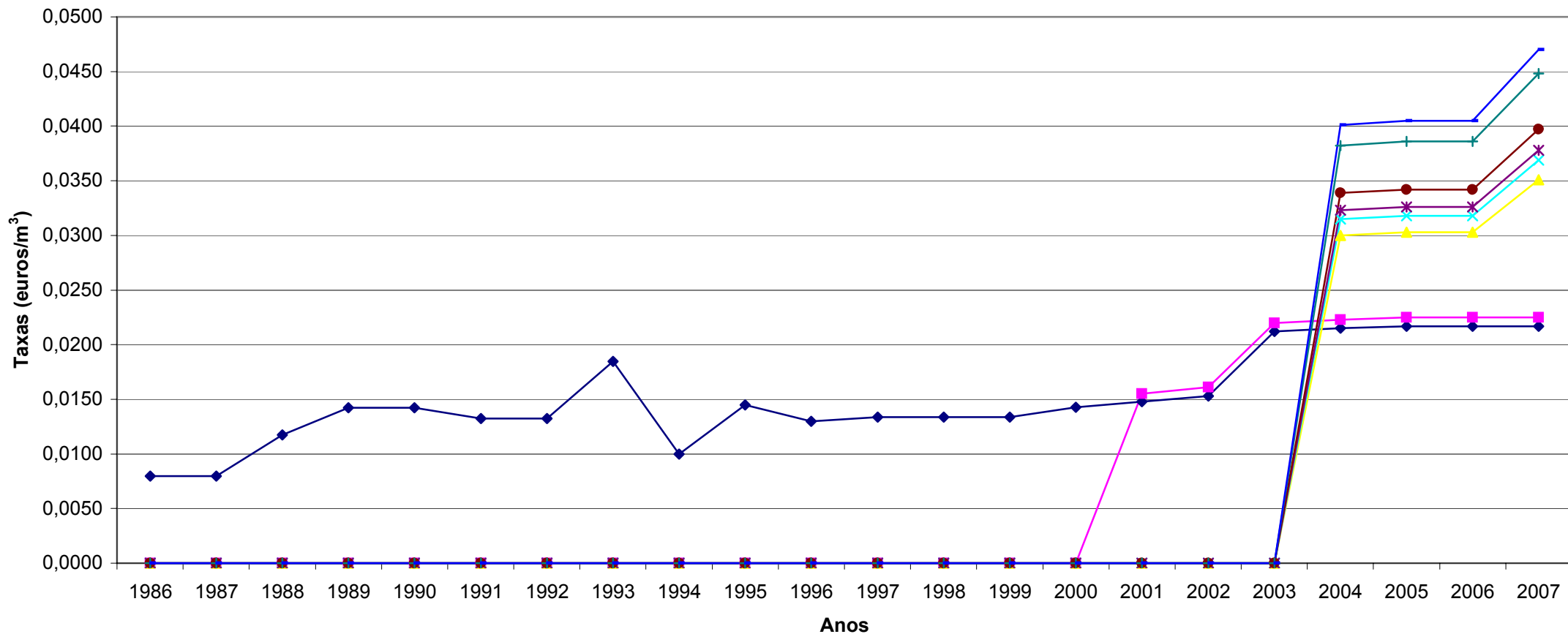
- ◆ P/class.aptidão regadio (Assoc.) 1ª classe /ha
- ▲ P/class.aptidão regadio (Assoc.) 3ª classe /ha
- ✱ P/class. aptidão regadio (Não Assoc.) 2ª classe /ha
- ◆ P/class. aptidão regadio (Assoc.) 2ª classe /ha
- Culturas intensivas /ha
- ◆ P/class. aptidão regadio (Não Assoc.) 3ª classe /ha
- ◆ Componente fixa /ha

Evolução das Taxas de Exploração e Conservação no A. H. do Mira componente fixa/ha beneficiado



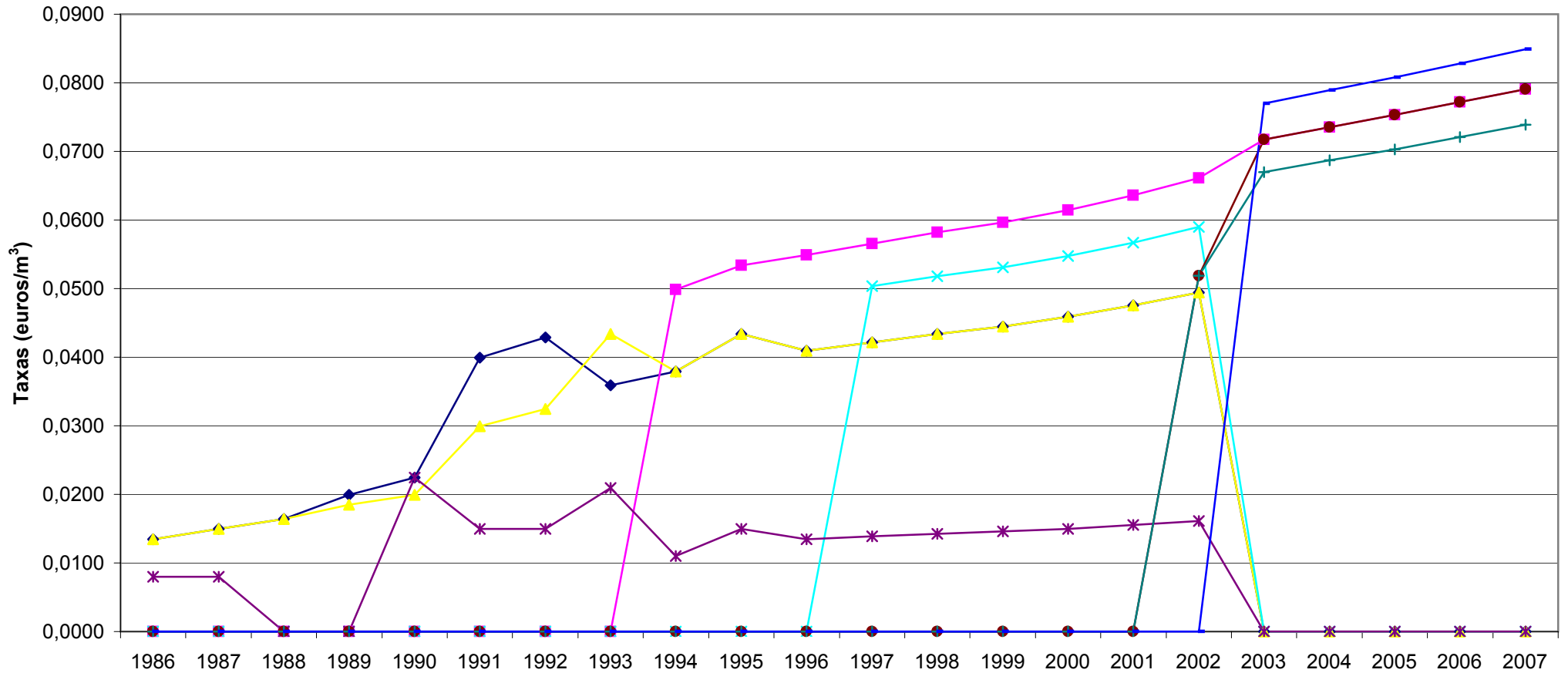
- | | | |
|---|---|--|
| <ul style="list-style-type: none"> ◆ Blocos I a VII, IX, X, XII e XIV a XVI Associados ✦ Bloco VIII Não Assoc. ✦ Bloco XIII Associados — Culturas intens. (Não Assoc.) /ha ■ Rega sob-pressão Associados | <ul style="list-style-type: none"> ■ Blocos I a VII, IX, X, XII e XIV a XVI Não Assoc. ✦ Bloco XI (Sob-pressão) Associados — Bloco XIII Não Assoc. — Rega por gravidade Associados ▲ Rega sob-pressão Não Assoc. | <ul style="list-style-type: none"> ▲ Bloco VIII Associados ● Bloco XI (Sob-pressão) Não Assoc. — Culturas intensivas /ha ◆ Rega por gravidade Não Assoc. |
|---|---|--|

**Evolução das Taxas de Exploração e Conservação no A. H. do Mira
Agricultura (/m3)**



- ◆ Rega "por gravidade" Áreas Beneficiadas Assoc.
- ▲ Rega "sob pressão" Horas de Vazio (*) Assoc.
- ✱ Rega "sob pressão" Horas Cheias (*) Assoc.
- ┬ Rega "sob pressão" Horas de Ponta (*) Assoc.
- Rega "por gravidade" Áreas Beneficiadas Não Assoc.
- ✱ Rega "sob pressão" Horas de Vazio (*) Não Assoc.
- Rega "sob pressão" Horas Cheias (*) Não Assoc.
- Rega "sob pressão" Horas de Ponta (*) Não Assoc.

Evolução das Taxas de Exploração e Conservação no A. H. do Mira
Outras Actividades não agrícolas (/m³)



Evolução das culturas e áreas regadas no A. H. do Mira (1986-2007)

Anos	1986	1987	1988	1989	1990	1991	1992	1993	1994	1995	1996	1997	1998	1999	2000	2001	2002	2003	2004	2005	2006	2007
Culturas	ha	ha	ha	ha	ha	ha	ha	ha	ha	ha	ha	ha	ha	ha	ha	ha	ha	ha	ha	ha	ha	ha
Arroz	598,000	452,000	500,000	532,000	461,000	326,000	400,000	243,000	231,000	230,000	244,000	195,000	185,254	135,700	114,740	67,000	55,000	34,000	45,120	47,114	-	-
Azevém	-	-	-	-	-	-	-	-	-	-	-	-	-	-	-	-	-	-	-	77,336	56,080	67,658
Amendoeirais	-	-	-	-	-	-	-	-	-	-	-	-	-	-	-	-	-	-	-	-	-	81,745
Milho híbrido	2.101,000	1.590,000	2.085,000	2.396,000	1.744,000	1.546,000	1.378,000	976,000	821,000	1.032,000	1.978,000	2.185,000	3.035,672	2.748,900	2.518,760	2.773,000	2.559,000	2.433,000	2.661,279	2.330,968	1.727,460	1.658,426
Sorgo	-	-	-	-	-	-	-	-	-	-	-	-	-	-	-	-	-	54,000	45,946	96,226	47,780	61,668
Tomate	114,000	-	-	85,000	91,000	234,000	139,000	-	7,000	16,000	1,000	159,000	29,033	-	-	-	-	-	-	3,365	-	-
Batata	-	-	-	199,000	-	-	198,000	188,000	175,000	337,000	409,000	539,000	845,711	539,400	355,000	366,000	447,500	362,000	167,184	238,357	153,950	236,861
Batata doce	-	-	-	-	-	-	-	-	-	-	-	151,000	175,652	160,600	146,790	166,000	142,800	137,000	198,677	219,790	244,020	194,056
Feijão	101,000	99,000	115,000	89,000	73,000	176,000	217,000	-	235,000	130,000	105,000	117,000	129,646	101,100	84,690	92,000	73,600	69,000	67,169	69,023	65,000	65,884
Hortícolas	-	-	-	-	-	-	-	-	449,000	394,000	464,000	629,000	839,398	423,300	388,040	271,000	171,400	529,000	337,289	120,356	78,490	56,230
Hortícolas intensivas	-	-	-	-	-	-	-	-	-	-	-	-	-	-	-	-	-	-	-	-	200,150	86,395
Prados e forragens	1.021,000	848,000	832,000	935,000	1.144,000	1.211,000	1.603,000	1.040,000	856,000	782,000	1.820,000	1.276,000	1.578,702	1.488,400	1.476,560	1.645,000	1.497,000	1.832,000	1.741,414	2.150,381	1.845,350	1.827,641
Aveia	-	-	-	-	-	-	-	-	-	-	-	-	-	-	-	-	-	-	-	31,876	-	-
Amendoim	595,000	537,000	200,000	229,000	150,000	83,000	38,000	20,000	19,000	10,000	12,000	-	-	-	-	-	7,480	4,000	4,330	4,687	-	-
Girassol	-	-	-	-	-	-	101,000	405,000	1.531,000	1.700,000	1.100,000	648,000	789,624	673,400	537,060	241,000	75,600	27,000	36,528	20,192	-	-
Couve chinesa	-	-	-	-	-	-	-	-	-	-	-	-	-	-	-	-	-	116,000	67,200	106,246	81,090	85,354
Couves	-	-	-	-	-	-	-	-	-	-	-	-	-	-	-	-	-	6,000	0,960	69,318	-	30,278
Flores	-	-	-	-	-	-	-	-	-	-	-	-	-	-	-	-	-	189,000	165,149	20,528	68,570	63,027
Nabo	-	-	-	-	-	-	-	-	-	-	-	-	-	-	-	-	-	77,000	66,720	2,979	-	-
Espinafres	-	-	-	-	-	-	-	-	-	-	-	-	-	-	-	-	-	18,000	-	69,324	70,620	90,545
Cebolas	-	-	-	-	-	-	-	-	-	-	-	-	-	-	-	-	-	9,000	-	4,808	-	49,433
Pastinagas	-	-	-	-	-	-	-	-	-	-	-	-	-	-	-	-	-	52,000	19,200	14,423	-	-
Cenoura	-	-	-	-	-	-	-	-	-	-	-	-	-	-	-	-	-	95,000	93,120	82,016	86,090	75,220
Citrinos	-	-	-	-	-	-	-	-	-	-	-	-	-	-	-	-	-	-	-	-	105,920	-
Alface	59,000	26,000	75,000	44,000	-	41,000	57,000	-	5,000	-	-	-	-	-	-	-	-	-	28,800	67,353	57,220	89,556
Morangos	-	-	-	-	-	-	-	-	-	-	-	110,000	178,410	91,100	102,690	132,000	96,600	101,000	91,914	159,986	76,260	93,042
Framboesas	-	-	-	-	-	-	-	-	-	-	-	-	-	-	-	-	-	19,000	35,346	32,691	-	30,072
Beterraba	-	-	-	-	-	-	-	-	-	-	-	97,000	110,105	-	78,990	84,000	93,500	164,000	54,720	76,830	-	14,830
Trigo	544,000	534,000	808,000	710,000	1.202,000	-	-	-	-	-	-	270,000	99,070	448,800	568,740	314,000	411,000	288,000	248,663	137,221	61,190	37,075
Triticale	-	-	-	-	-	-	-	-	-	-	-	-	-	-	-	-	-	-	-	96,057	-	-
Tremocilho	-	-	-	-	-	-	-	-	-	-	-	-	-	-	-	-	-	-	-	38,268	26,110	1,623
Linho	-	-	-	-	-	-	-	-	-	-	-	383,000	617,258	255,600	216,800	135,000	-	-	-	-	-	-
Mirtilhos	-	-	-	-	-	-	-	-	-	-	-	-	-	-	-	-	-	-	-	-	-	49,433
Pomar	-	-	-	-	-	-	-	-	-	-	-	-	-	-	-	-	42,500	49,000	45,819	56,327	38,750	154,339
Rabanetes	-	-	-	-	-	-	-	-	-	-	-	-	-	-	-	-	-	28,460	-	29,577	-	-
Proteas	-	-	-	-	-	-	-	-	-	-	-	-	-	-	-	-	-	-	-	20,762	27,050	31,797
Relva	-	-	-	-	-	-	-	-	-	-	-	-	-	-	-	-	-	88,000	62,021	138,485	105,230	99,857
Flores ornamentais	-	-	-	-	-	-	-	-	-	-	-	-	-	-	-	-	-	-	-	81,728	71,600	-
Bambu	-	-	-	-	-	-	-	-	-	-	-	-	-	-	-	-	-	13,000	15,762	15,787	-	-
Pequenos frutos	-	-	-	-	-	-	-	-	-	-	-	-	-	-	-	-	-	-	-	12,980	-	-
Outras	-	-	-	-	-	1.867,000	1.211,000	1.651,000	416,000	756,000	194,000	232,000	417,585	628,000	451,140	897,279	697,900	28,000	48,000	15,480	30,340	100,362
Total regado	5.133	4.086	4.615	5.219	4.865	5.484	5.342	4.523	4.745	5.387	6.327	6.991	9.031	7.694	7.040	7.183*	6.371	6.793	6.348	6.758	5.324	5.462

*A partir do ano de 2002 as culturas regadas a título precário estão em quadro separado

**Culturas e áreas regadas por utentes a título precário
no A. H. do Mira**

Anos	2002	2003	2004	2005	2006	2007
Culturas	ha	ha	ha	ha	ha	ha
Arroz	-	-	-	0,010	-	-
Milho	410,000	392,000	490,079	386,828	294,190	272,012
Aveia	-	-	2,880	13,461	-	-
Batata	64,000	33,000	6,179	6,346	6,280	-
Batata doce	7,000	6,000	9,331	10,211	24,620	-
Feijão	9,000	6,000	10,227	4,304	3,880	-
Hortícolas	31,000	35,000	26,089	21,340	45,400	-
Prados e forragens	160,000	176,000	86,486	132,685	80,680	65,383
Sorgo	-	15,000	4,800	16,191	21,000	17,961
Girassol	-	13,000	2,880	-	-	-
Alface	-	-	-	0,289	12,300	-
Cenoura	15,000	19,000	-	35,818	18,000	26,776
Cebola	-	18,000	-	-	-	-
Alho francês	7,000	-	-	-	-	-
Couve chinesa	-	23,000	24,960	-	18,000	-
Pastinagas	15,000	18,000	9,600	-	-	-
Floricultura	55,000	31,000	34,099	19,725	15,260	17,302
Kiwi	4,000	-	-	-	-	-
Amendoim	-	2,000	-	1,500	-	-
Relvas/Pov.Florestal	40,000	23,000	60,077	27,617	5,830	18,809
Morangos	30,000	9,000	19,898	1,019	7,940	-
Framboesa	-	2,000	3,064	1,923	-	-
Beterraba	34,000	25,000	39,360	35,666	-	20,597
Trigo	87,000	104,000	31,104	16,065	5,000	-
Nabo	60,000	37,000	24,000	-	-	-
Pomar	8,000	7,000	6,721	12,838	104,120	88,510
Outras	8,000	6,000	26,693	10,178	38,210	123,908
Total regado	1.044	1.000	919	754	701	651

Evolução das culturas e áreas regadas do A. H. do Mira

